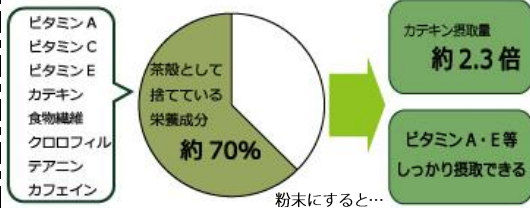




セラミック お茶ミル



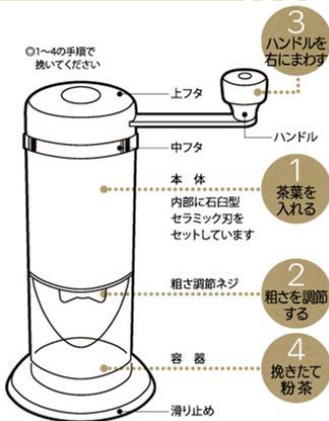
茶葉の栄養をそのままゴクリ！



(株)日本医学臨床検査研究所の調べ

風味を
損なわない
セラミック刃

お茶ミル・部品名



滑り止め付き
安定した状態
でお茶葉を挽く
ことができます



■石臼型セラミック刃

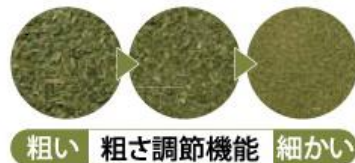
- ・簡単に粉末にでき、お料理にも使えます
- ・ゆっくり挽くことで、熱をもたず酸化しにくく、お茶本来の風味を楽しめます
- ・摩耗しにくく、使い始めの挽き味が持続します
- ・取り外しができ、水洗いしても錆びずいつでも清潔にお使いいただけます



■粗さ調節機能

粗さ調節ネジで粗さを調節できます

〔左に回すと粗挽き
右に回すと細挽き〕



お茶ミル本体・容量



カレースプーンですり切り 約11杯分

◆52gの茶葉を少し粗めに挽きました
約15分かかりました(あくまで一例です)

◆挽き終わった茶葉は重量52g 容器2杯半分
カレースプーン約10杯分

一般的なティースプーンで1人前が
1杯2gなので26杯分飲めます



MILLU
ミルル

お茶ミル



参考上代

¥5,000- (税別)

MI-001

4966095 205309

- サイズ(使用時) / 約 155(幅)×80(奥)×170(高)mm
- 容器容量 / 約 40ml ■お茶葉容量 / 約52g (本体に入るお茶葉の量)
- 梱包サイズ / 【化粧箱】 約 90(幅)×82(奥)×183(高)mm
- カートン / 約480×356×208(高)mm
- 重量 / 製品：約 230g / 陳列時：約 325g / カートン：約 6.5kg
- 入数 / 20入
- 材質 / 上フタ / ポリプロピレン
ハンドル / 鉄(クロームメッキ)・ポリプロピレン
本体 / ポリプロピレン・ポリアセタール・ステンレス・鉄(三価ブラック)
中フタ・容器 / AS樹脂 / 刃部 / セラミック磁器 / 滑り止め / 熱可塑性エラストマー
- 耐熱温度 / ポリプロピレン・ポリアセタール(耐熱温度100℃)
AS樹脂(耐熱温度70℃) 熱可塑性エラストマー (耐熱温度50℃)
- 原産国 / 日本製

2015.11

株式会社 川崎合成樹脂 〒955-0021

新潟県三条市下保内401-17

TEL:0256-38-2531 FAX:0256-38-3666

http://www.kawasaki-plastics.jp/

※掲載商品の仕様および外観は、改良のため予告なく変更される場合があります。