



陶瓷磨芯

# 干辣椒研磨机

MADE IN  
JAPAN



MI-022 干辣椒研磨机

株式会社川崎合成树脂

〒955-0021

新潟县三条市下保内401-17

电话: 81-256-38-2531

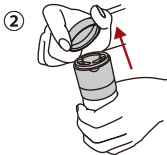
传真: 81-256-38-3666

网址: <http://www.kawasaki-plastics.jp/>

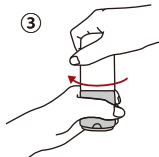
## 使用方法



抓紧封盖



将封盖往上提拉打开



垂直拿稳后将接粉仓顺时针转动

## 使用注意事项

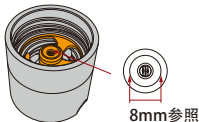
- 本机为干辣椒研磨专用。除干辣椒之外绝对不可使用，否则会造成故障。
- 必须使用干燥过的干辣椒，不可研磨带有水分的辣椒。
- 不可研磨8mm以上的干辣椒，请截短后再行研磨。
- 请不要让磨芯空转。

## 玻璃容器注意事项

- 本品使用的是非耐热玻璃，温度差的急剧变化下会发生破裂。因此请不要加入热水，亦不可放入冰箱中。
- 玻璃容器属易碎品，因此在清洗、使用时，请小心拿放。

## 干辣椒长短参照

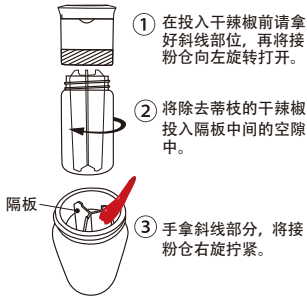
请以本体底背部中央的凸芯为参照, 进行干辣椒长度确认。



如果干辣椒的长度在8mm以上, 请截短后再投入。



## 干辣椒投入方法



## 陶瓷研磨机的优势

- 因陶瓷磨耗小的特点，能使磨好的干辣椒的最初风味保存持久。
- 陶瓷不会给食材带来机器材质的异味，不破坏食材本来的风味。
- 陶瓷磨芯非常结实可长久使用。
- 因未使用金属材质，不会发生生锈情况。

## 注意

- 使用后，需用洗碗绵蘸取餐具洗涤剂清洗，冲净（只清洗容器即可）。
- 清洗后，请将水分去除完全干燥后才可使用。
- 研磨中出现小石子等坚硬不纯物时，会造成破损。如出现崩刃情况，请停止使用。
- 避免摔落，碰撞等外部冲击，会造成破裂，缺口等后果。如出现上述情况，请停止使用。
- 研磨中有时会有擦磨声，这与产品质量无关。
- 切勿放置在火源近处。机身接触的热气超过其耐热温度时，会发生融化，变形等情况。
- 如发现玻璃容器出现裂痕，缺口，严重擦痕等情况绝对不可使用，有破损后受伤的可能性。
- 本品不可用于洗碗干燥机。
- 使用锅刷，去污粉等，可能造成刮痕。
- 请将本品收放保管在幼儿触摸不到之处。